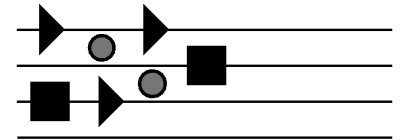


Zollinformationen für Nicht-EU-Kunden

drefahaudio



peter drefahl
www.drefahaudio.com
sierenmoosstr.54
d-78464 konstanz
germany
info@drefahaudio.com

Wenn Sie aus einem Land versenden, das nicht der EU angehört (ab 2021 auch UK/GB):

1. Laden Sie die Proforma-Rechnung von unserer Website und füllen Sie sie sorgfältig aus

2. Speichern Sie das ausgefüllte Dokument

3. Senden Sie uns die Datei vor dem Versand per e-Mail

4. Drucken Sie zwei Kopien aus und bringen Sie sie in einer Tasche oder einem Kuvert außen an Ihrem Paket an. Kennzeichnen Sie das Kuvert als "ZOLLPAPIERE".

Sendungen ohne Proforma-Rechnung können am Zoll nicht abgefertigt werden und gehen evtl. unbearbeitet an Sie zurück. Bitte nur den *tatsächlichen* Wert für reparaturbedürftige Gegenstände angeben ! Zu hohe Angaben verursachen unnötig hohe Einfuhrkosten !

Zölle / Steuern

a.) Bei der Einfuhr fallen u.U. 2.5% Zoll auf den angegebenen Wert an, die wir Ihnen in Rechnung stellen. Dieses Verfahren bietet sich für Sendungen mit geringerem Zollwert an.

b.) Für höherwertige Sendungen kann das "AV"-Verfahren genutzt werden, um Zölle und Steuern auf einen hohen Zollwert zu vermeiden.

Falls Ihr Transportunternehmen keine Zollabwicklung anbietet, können wir diese für Sie übernehmen. Diese Leistung berechnen wir mit (a.) €60 bzw. (b.) €120 zusätzlich zum Reparaturpreis.

Geschäftskunden: Anfallende Zölle, Steuern und Gebühren sind vom Absender zu übernehmen. Dies ist auf dem Versandauftrag bzw. Frachtbrief entsprechend zu vermerken.

Bei persönlicher Anlieferung und Abholung entstehen keine Abwicklungskosten
(Selbstverzollung mit Ausfuhrnachweis)