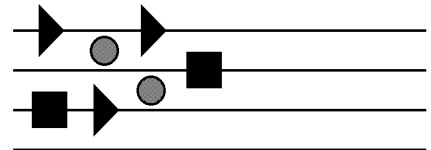


**drefahaudio**



peter drefahl

sierenmoosstr.54  
d-78464 konstanz  
www.drefahaudio.com  
tel +49-7531-51405  
info@drefahaudio.com

## AC701-FD

### Ersatz für Telefunken Mikrofonröhre AC701/AC701k

#### Allgemeines

Die am meisten geschätzten Studiomikrofone der 1950er bis 60er Jahre basierten größtenteils auf der Telefunken-Röhre AC701k (später AC701), die eigens für diese Anwendung entwickelt wurde und noch heute als eine der ausgereiftesten Röhren in diesem Bereich überhaupt gilt.

Ein unvermeidlicher Umstand ist allerdings, dass auch die letzten AC701-Röhren im Lauf der Zeit wegen Abnutzung und erhöhtem Rauschen unbrauchbar werden und die Mikrofone ihren hohen Ansprüchen nicht mehr genügen. Fehlerfreie AC701 sind auf dem Markt nur noch vereinzelt und zu hohem Preis verfügbar.

Die neu entwickelte drefahaudio AC701-FD erlaubt die uneingeschränkte weitere Nutzung dieser wertvollen Mikrofone bei gleichzeitig hervorragenden Eigenschaften, niedrigem Rauschen, absoluter Klingfreiheit und einer Lebensdauer, welche die einer Röhre bei weitem übertrifft.

Zu den typischen Anwendungen zählen zum Beispiel die Modelle **KM53, KM54, KM56, KM64** und **M49/M50** von Neumann, sowie ihre HF-dichten Varianten **KM253, 254** usw.

Auch verschiedene AKG-Mikrofone lassen sich mit der AC701 ausrüsten, bis hin zum legendären Telefunken **Ela M250** und **M251**. Auch für die Schoeps M221-Serie bietet die AC701-FD eine hochwertiger Alternative.

#### Einbau

Die AC701-FD ist so kompakt aufgebaut, dass sie in der vorgesehenen Aussparung im Mikrofon Platz findet. Alle klangbestimmenden Komponenten der ursprünglichen Schaltung - von der Kapsel über passive Bauteile bis hin zum Übertrager - werden dabei unverändert im Signalweg beibehalten. Damit wird erreicht, dass die Eigenschaften des Mikrofons weitestmöglich erhalten bleiben und der Anwender im täglichen Einsatz praktisch keinen Unterschied feststellt.

Der Einbau kann mit geringstem Aufwand rückgängig gemacht werden, sollte eine "echte" AC701 zur Verfügung stehen.

**ZUR BEACHTUNG: Der Einbau der AC701-FD kann ausschließlich durch drefahaudio erfolgen. Eventuell fehlerhafte Kleinteile werden im Zuge des Einbaus ersetzt, um die einwandfreie Funktion sicherzustellen.**

### **Spannungsversorgung**

Die AC701-FD erfordert keinerlei Änderungen am Speisegerät. Die Stromaufnahme entspricht der Originalschaltung, wodurch alle Einstellwerte beibehalten werden können (außer Fehleinstellungen).

### **Technische Daten**

Betriebsspannung	120V DC +/-10%
Stromaufnahme	0.6...1.2mA
Einsatzbereich	0...50°C, ohne kondensierende Feuchtigkeit
Eigenrauschen	-104 dBu (in Neumann KM254)
Abmessungen	ca. 10 x 10 x 40mm (ohne Anschlüsse)
CE-Konformität	EG-Niederspannungsrichtlinie 73/23/EWG, Anhang I DIN EN 50081-1:1992
RoHS/WEEE	Teile und Materialien RoHS-konform