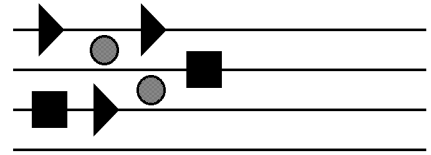




drefahaudio



[www.drefahaudio.com](http://www.drefahaudio.com)

Peter Drefahl

Konstanz - Germany

tel 07531-51405

info@drefahaudio.com

# PTK

## Phantom/Tonader-Konverter für Studio-Kondensatormikrofone

Der **PTK** ist ein kompakter Speisekonverter für den direkten Anschluss 12V-tonadergespeister Mikrofone an Eingänge mit 48V-Phantomspeisung nach DIN.

Die Tonaderspeisung wird von heutigen Aufnahmegeräten kaum mehr unterstützt, obwohl viele Mikrofone nach diesem Speisungsprinzip nach wie vor erstklassige Ergebnisse liefern. Der PTK erlaubt die unkomplizierte weitere Nutzung dieser hochwertigen Mikrofone in vollem Umfang. Er macht netzbetriebene Speisegeräte und unsichere Batteriespeisungen gänzlich überflüssig und kann in die Mikrofonleitung eingefügt werden, wo immer es praktisch erscheint.

### Anschlüsse

Der Mikrofonanschluss ist mit einer 3-poligen Kleintuchel-Buchse ausgestattet. Dieser Verbindertyp ist kompatibel zur überwiegenden Mehrzahl tonadergespeister Mikrofone. Der Ausgang entspricht dem XLR-Standard (Belegung nach AES/EBU).

### Technisches

Der PTK wird mit 48V-Phantomspeisung nach DIN versorgt. Die Ausgangsspannung ist HF-frei gewandelt, stabilisiert und als 12V-Tonaderspeisung nach DIN/EN an die Mikrofonleitung gekoppelt.

### Einsatz

Der PTK ist mit praktisch allen tonadergespeisten Mikrofonen der Firmen Neumann, Sennheiser und Schoeps geprüft und sofort einsetzbar. Bei sehr langen Kabelwegen ist es von Vorteil, den PTK möglichst dicht am Mikrofon einzusetzen, um bestmögliche Symmetrie und damit Störsicherheit zu erzielen.

Beim Betrieb im Freien sollten die Anschlüsse vor Nässe geschützt werden, um eventuelle Störungen durch Kriechströme zu vermeiden.

### WICHTIGER HINWEIS

Anders als bei der symmetrischen Phantomspeisung dürfen *dynamische* Mikrofone keinesfalls an tonadergespeiste Leitungen angeschlossen werden. Die unsymmetrische

Spannungsverteilung auf den Signaladern kann dauerhafte Schäden am Mikrofon zur Folge haben !

### Technische Daten

Spannung (ausgangsseitig):	+48V Phantomspeisung nach DIN/EN 61938
Spannung (eingangsseitig):	+12V Tonaderspeisung nach DIN/EN 61938
Frequenzgang:	10Hz...30kHz/-1.5dB @ 600 Ohm
Mikrofonanschluss:	3-pol Kleintuchel, schraubverriegelt
Signalausgang:	XLR-3 male (2=+, 3=-, 1=Signalmasse)
Gehäuse:	Aluminium-Druckguss, lackiert
Abmessungen:	97x39x32 mm
Gewicht:	ca.130g

Technische Änderungen vorbehalten. dre 1/2004